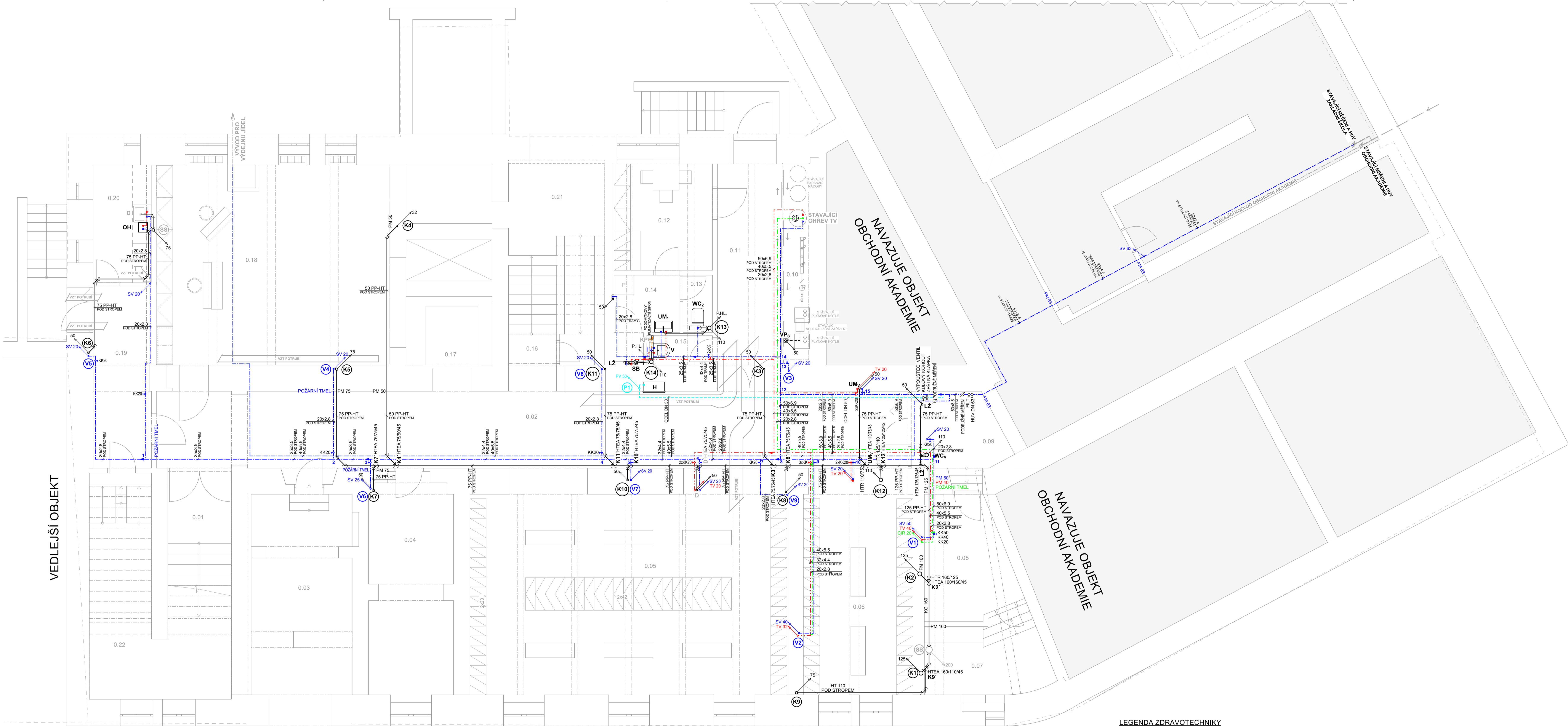


VEDLEJŠÍ OBJEKT



Č.	NÁZEV
0.01	Schodiště
0.02	Chodba
0.03	Sklad
0.04	Skladřilina - školník
0.05	Šatna
0.06	Šatna
0.07	Technická místnost (plynoměr)
0.08	Technická místnost
0.09	Průmysl
0.10	Technická zařízení
0.11	Chodba
0.12	Úklid - zázemí
0.13	WC úklid
0.14	Sprchy úklid
0.15	Úklidová komora
0.16	Chodba, schodiště
0.17	Schodiště
0.18	Hudebna
0.19	Opadba
0.20	Zázemí školníka
0.21	Revizní prostor instalace
0.22	Sklad

POPIS:

- STÁVAJÍCÍ VNITŘNÍ ROZVOD VODY
- NOVÝ VNITŘNÍ ROZVOD TEPLÉ VODY
- NOVÝ VNITŘNÍ ROZVOD STUDENÉ VODY
- NOVÝ VNITŘNÍ ROZVOD CÍKULAČNÍHO POTRUBÍ VODY
- NOVÝ VNITŘNÍ ROZVOD POŽÁRNÍ VODY

POZNÁMKA:

- NOVÉ STUPACÍ POTRUBÍ VODY
- NOVÉ STUPACÍ POTRUBÍ POŽÁRNÍ VODY
- SPRCHOVÁ SEKVENCE TERMOSTATICKÁ BATERIE

- VODOVODNÍ POTRUBÍ BUDE ISOLOVÁNO DLE VYHLÁŠKY Č. 193/2007 Sb.
- ROZVODY JSOU PŘEVÁŽNĚ VEDENY V PŘEDSTĚNÁCH
- VODOVODNÍ KOHOUBY V JINÝCH MÍSTECH (PŘEDSTĚNÁCH, STĚNÁCH) BUDOU ZPŘÍSTUPNĚNY DVÍRKY O ROZMĚRECH min. 200 x 200 mm (PODLE VELIKOSTI KER, OBKLADU, VÝŠKA UMÍSTĚNÍ UZAVÍRAČÍ KOHOUBY BUDE SITUOVÁNA TAK, ABY DVÍRKA NAHRAZOVALA JEDEN KER, OBKLAD)
- VŠECHNY VODOVODNÍ KOHOUBY UMÍSTĚNÉ V 1.PP POD STROPEM BUDOU OZNAČENY ŠTÍTKY S POPISEM, KTERÉ MÍSTO SE TÍMTO UZAVÍRÁ

POPIS:

- STÁVAJÍCÍ VNITŘNÍ SPLAŠKOVÉ KANALIZAČNÍ POTRUBÍ
- NOVÉ VNITŘNÍ POTRUBÍ SPLAŠKOVÉ KANALIZACE
- POTRUBÍ PRO ODVOD KONDENZÁTU

POZNÁMKA:

- K3, K4, K5, K6 NOVÝ KANALIZAČNÍ SVOD S ODVĚTRÁNÍM DN 50
- K1, K2 NOVÝ KANALIZAČNÍ SVOD S ODVĚTRÁNÍM DN 110
- K6, K7, K8 NOVÝ KANALIZAČNÍ SVOD S PRÍVZDUŠNĚNÍM DN 50
- K9 NOVÝ KANALIZAČNÍ SVOD S PRÍVZDUŠNĚNÍM DN 75
- K12, K13, K14 NOVÝ KANALIZAČNÍ SVOD S PRÍVZDUŠNĚNÍM DN 110
- K10, K11 NOVÝ KANALIZAČNÍ SVOD
- STÁVAJÍCÍ KANALIZAČNÍ SVOD VNITŘNÍ SPLAŠKOVÉ KANALIZACE
- PROTIPOŽÁRNÍ MANŽETA

- U KAŽDÝCH ČISTIČÍCH KUSU PRO SNADNÝ PŘÍSTUP BUDOU PROVEDENA DVÍRKA O ROZMĚRECH min. 200x400 mm (PODLE VELIKOSTI KER, OBKLADU, VÝŠKA UMÍSTĚNÍ BUDE SITUOVÁNA TAK, ABY DVÍRKA NAHRAZOVALA DVA KER, OBKLADY)
- U KAŽDÝCH PRÍVZDUŠNOVACÍCH HLAVIC (P.H.L.) PRO SNADNÝ PŘÍSTUP BUDOU PROVEDENY MŘÍŽKY O ROZMĚRECH min. 300 x 300 mm
- PODOMÍTKOVÉ KLIMATIZAČNÍ SIFONY NESMÍ BÝT ZASTAVĚNY NÁBYTKEM, MUSÍ ZŮSTAT VOLNĚ PŘÍSTUPNÉ, BUDOU OZNAČENY ŠTÍTKY S POPISEM K PŘÍSLUŠNÉ KLIMATIZAČNÍ JEDNOTCE

LEGENDA ZDRAVOTECHNIKY

OZNAČ.	POPIS
WC _c	ZÁVĚSNÉ WC S NÁDRŽKOU DO STĚNY PRÍVOD VODY ZE ZADU / SHORA UPROSTŘED, NÁDRŽKA 3/6 L
WC _v	ZÁVĚSNÉ WC PRO TĚLESNÉ POSTIŽENÉ S NÁDRŽKOU DO STĚNY PRÍVOD VODY ZE ZADU / SHORA UPROSTŘED, NÁDRŽKA 3/6 L
WC _{c+B}	ZÁVĚSNÉ WC S BIDETOVOU FUNKCÍ
UM _c	MENŠÍ UMYVADLO S OTVOREM PRO STOJÁNKOVOU BATERII
UM _v	VĚTŠÍ UMYVADLO S OTVOREM PRO STOJÁNKOVOU BATERII
UM _c	UMYVADLO S OTVOREM PRO STOJÁNKOVOU BATERII PRO TĚLESNÉ POSTIŽENÉ
UP _c	UMYVADLOVÝ PULT, STOL. BATERIE NA DESKU SOUČÁSTÍ OBDELNÍKOVÉ UMYVADLO NEBO KULATÉ UMYVADLO
P	PISOÁR, PRÍVOD VODY SHORA, ODPAD DO ZADU
VP _c , VP _v	VPUSŤ PODLAHOVÁ, S - SVISLÝ ODTOK, V - VODORODNÝ ODTOK
LŽ	LINIOVÝ SPRCHOVÝ ŽLAB, BOČNÍ/SVISLÝ ODPAD, DÉLKA 900 mm
V	ZÁVĚSNÁ VÝLETKA, VČETNĚ PLASTOVÉ MŘÍŽKY
H	NOVÝ HYDRANTOVÝ SYSTÉM DO DZI, HADICE D25, DÉLKA 30m
OH	MALOOBJEMOVÝ ELEKTRICKÝ OHŘÍVAČ VODY, OBJEM 4,6 L, UMÍSTĚNÍ POD OBERNĚ MÍSTO
D	KUCHYŇSKÝ DŘEZ SOUČÁST VYBAVENÍ
KJ, KP	KLIMA, JEDNOTKA KLIMA, POTRUBÍ VIZ ČÁST VZDUCHOTECHNIKA, POMÍTKOVÝ KLIMA, SIFON

ZODPOVĚDNÝ PROJEKTANT/HIP:	BARBORA KYŠKOVÁ	DATUM:	04/2025
KONTROLOVAL:	ING. LADISLAV ZAHRADNÍČEK	FORMAT:	1050 x 594 mm
VYPRACOVAL:	ING. MARKÉTA RYŠKOVÁ	ARCHIVNÍ ČÍSLO:	
PROJEKTANT ČÁSTI PD:		DOKUMENTACE OBJEKTU:	DPS
D.1.2.2 TECHNICKÁ PROSTŘEDÍ STAVEB - ZDRAVOTNÉ TECHNICKÉ INSTALACE			
INVESTOR:	Město Český Těšín	STAVEBNÍ OBJEKT:	
NÁZEV STAVBY:	KATASTRÁLNÍ ÚZEMÍ: ČESKÝ TĚŠÍN	S 01 STAVEBNÍ OBJEKT	
MÍSTO STAVBY:	ČESKÝ TĚŠÍN		
ČESKÝ TĚŠÍN	PARCELA Č.: viz TZ		
NÁZEV VÝKRESU:	KANALIZACE, VODOVOD - PŮDORYS 1.PP	MĚŘÍTKO:	1:50
		ČÍSLO VÝKRESU:	D.1.2.2.02